

Webbisivujen estolista

Huawei B660

V1.0

HajaKaista Oy

Juhani Miettunen

p. 044-734 5620

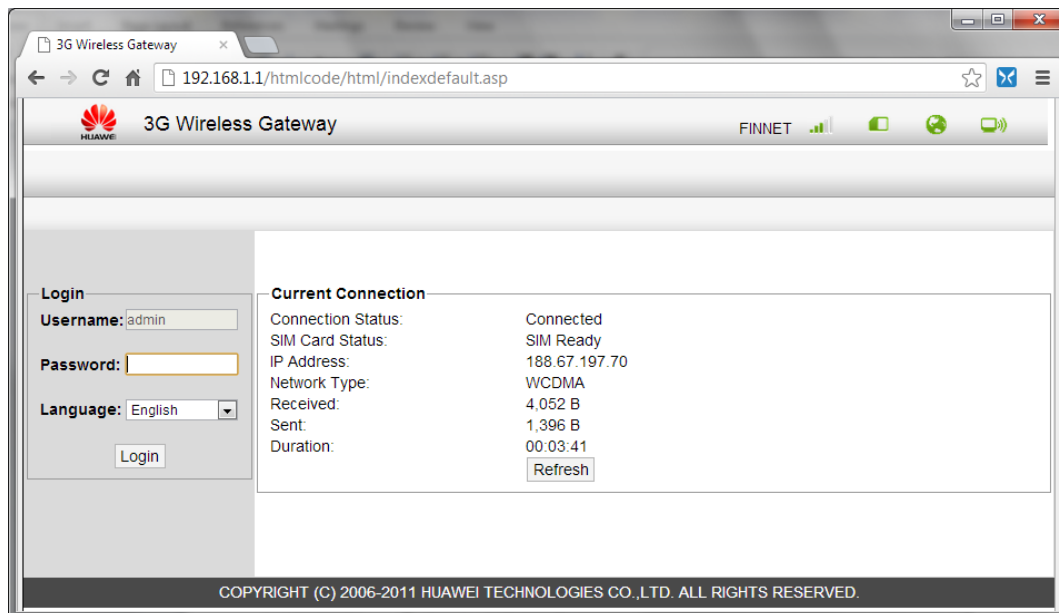
Tämä ohje on tarkoitettu Huawei B660 –modem-routerille, joka näyttää tältä:



1. ESTETTÄVIEN WEBBISIVUJEN ASETUS

Kytkeydytään järjestelmään joko kaapelilla tai WLAN:illa. Laitteen WLAN:n nimi on HajaKaista, salasanaa ei tarvita, koska verkko on avoin ellei salasanaa ole asetettu. Laitteen osoite webbiselaimessa on: **192.168.1.1** Tämä kirjoitetaan selaimen osoitekenttään (samaa paikkaan kuin esimerkiksi www.hajakaista.fi).

Selaimessa avautuva ikkuna näyttää tältä:



Password -kenttään syötetään salasanaksi: **admin** ja painetaan Login.

Seuraavaksi avautuu tämä ruutu:

The screenshot shows the web interface of a 3G Wireless Gateway. The browser address bar displays `192.168.1.1/htmlcode/html/contentdefault.asp`. The page title is "3G Wireless Gateway". The navigation menu includes "Connection", "SMS", "Settings", "System", "Maintenance", "Help", and "Logout".

Connection Status

Profile List: [Modify > Profile](#)

Connection Status: Connected

Duration: 00:04:41

Received: 4,349 B

Connection Mode: Auto

Sent: 1,531 B

Traffic statistics on this page are for your reference only. The final statistics should be based on the network side.

WAN Status

IP Address: 188.67.197.70

Primary DNS Server: 62.241.198.245

Secondary DNS Server: 62.241.198.246

SIM Card Status: SIM Ready

Network Type: WCDMA

[Advanced...](#)

LAN Status

LAN MAC Address: C8:D1:5E:91:36:DE

IP Address: 192.168.1.1

WLAN MAC Address: C8:D1:5E:91:36:E0

Subnet Mask: 255.255.255.0

[Advanced...](#)

WLAN Status

WLAN Status: On [WLAN Basic Settings](#)

Current WiFi User: 1

[Advanced...](#)

COPYRIGHT (C) 2006-2011 HUAWEI TECHNOLOGIES CO.,LTD. ALL RIGHTS RESERVED.

Ylhäältä keskivaiheelta valitaan Settings, ja päästään tähän:

The screenshot shows the "Quick Setup Wizard" in the 3G Wireless Gateway web interface. The browser address bar displays `192.168.1.1/htmlcode/html/contentdefault.asp`. The page title is "3G Wireless Gateway". The navigation menu includes "Connection", "SMS", "Settings", "System", "Maintenance", "Help", and "Logout".

Quick Setup

Dial-up
WLAN
Security
DHCP
SNTP
Clip
Antenna
Static Route

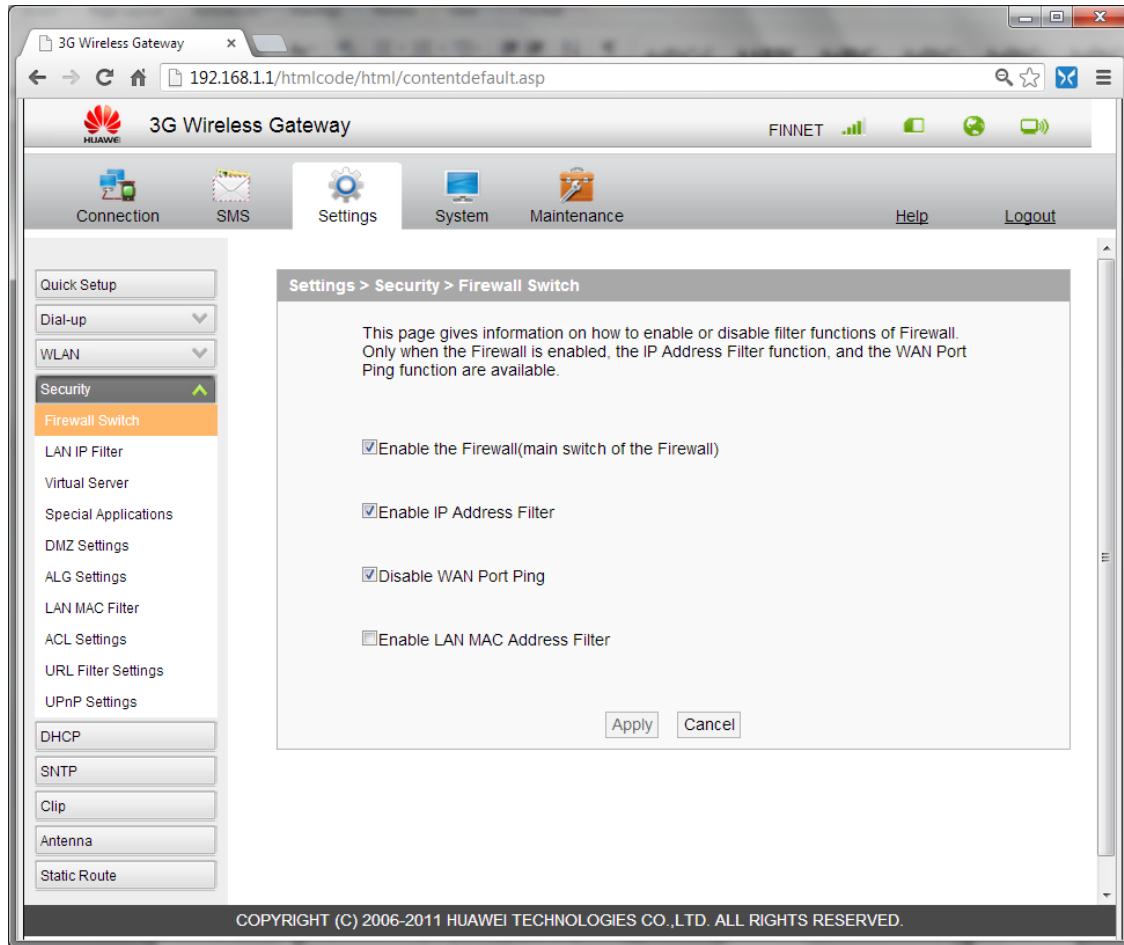
Welcome to the Quick Setup Wizard Step 1 of 5

- The wizard will show you how to set up your 3G Wireless Gateway in the safe way. Click "Next" to continue, click "Back" and "Next" to navigate, click "Cancel" to exit the wizard, and click "Finish" to save the settings.

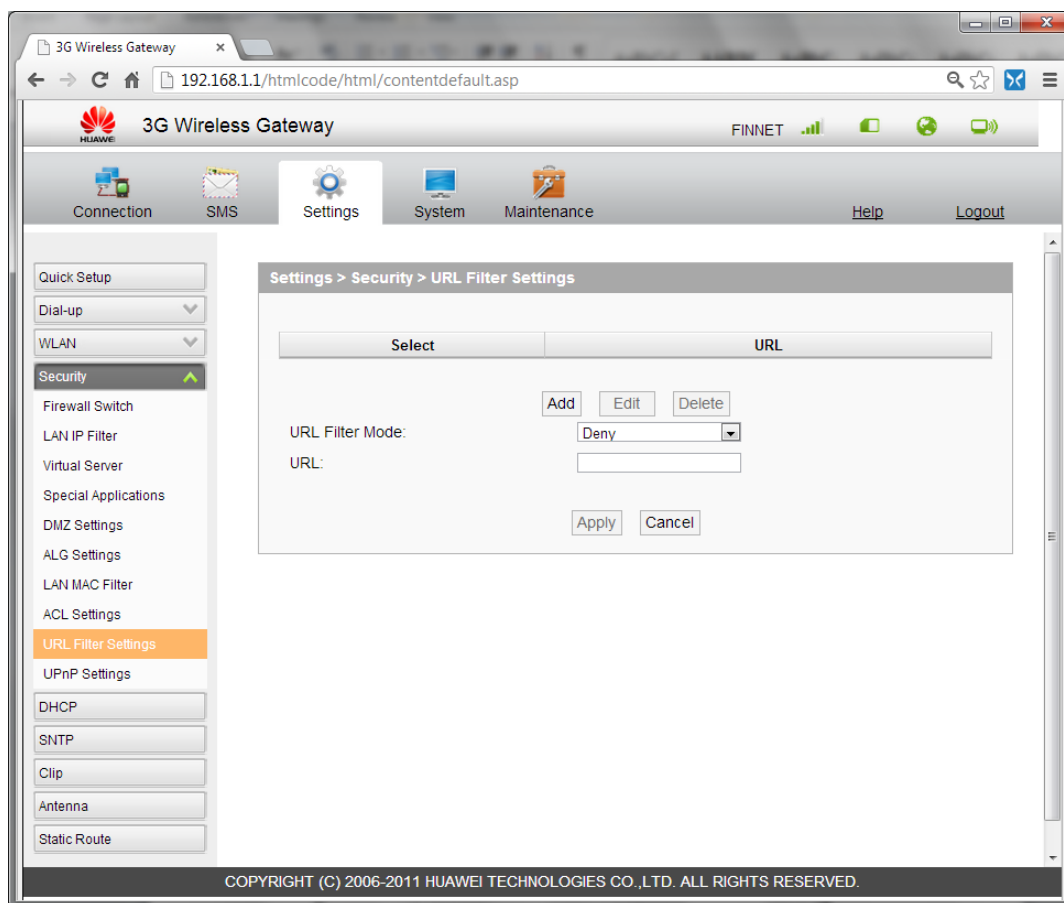
Notes
Basic parameters can be set in the wizard. For advanced parameters, you need to set them in "Settings".

COPYRIGHT (C) 2006-2011 HUAWEI TECHNOLOGIES CO.,LTD. ALL RIGHTS RESERVED.

Vasemmalta valitaan Security, ja päästään tähän:

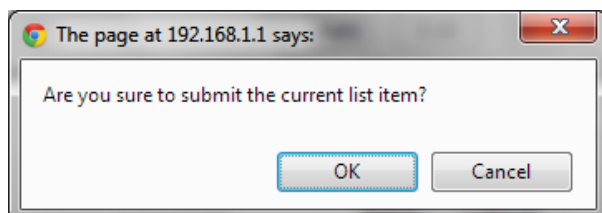


Vasemmalta Security-valinnan alapuolelta valitaan URL Filter Settings ja päästään tähän:



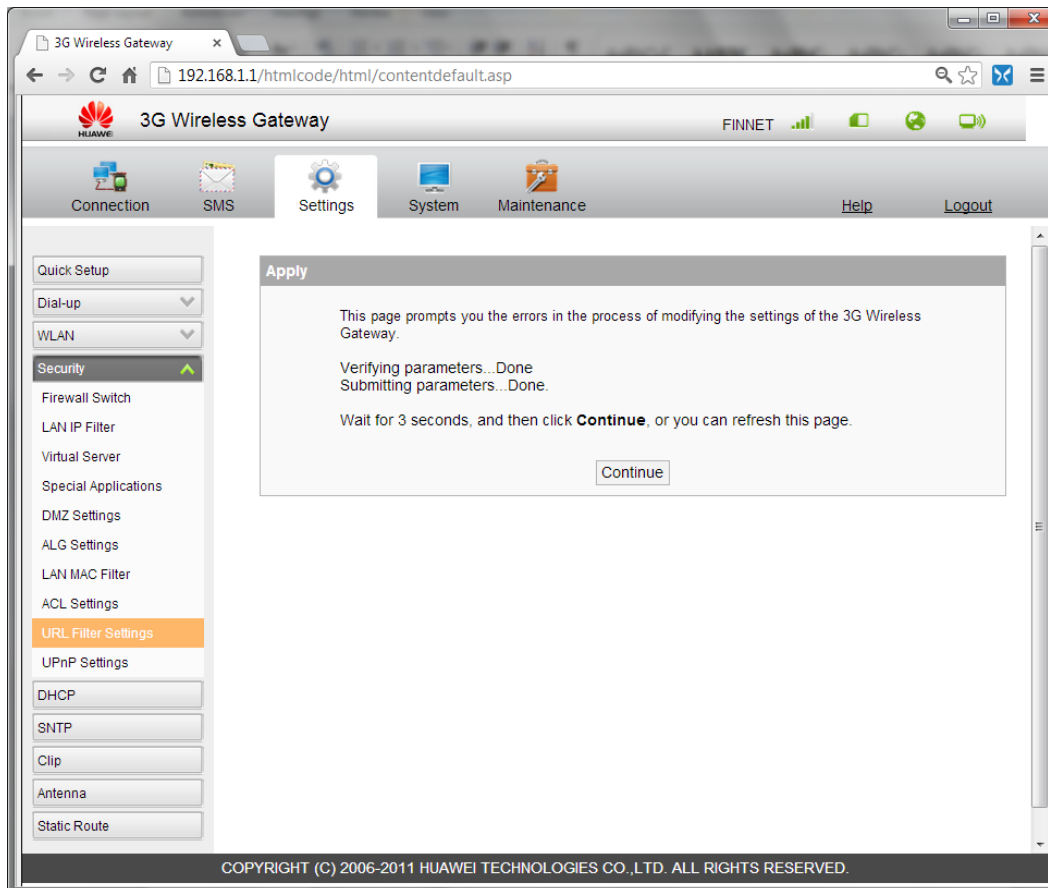
Keskellä ruutua on kenttä otsikolla URL:, tähän syötetään estettävä nettisivu (tässä www.iltalehti.fi) ja painetaan alapuolelta Apply-valintaa. URL Filter Mode pitää olla Deny.

Näytölle tulee seuraava kysymys (voi olla eri kielellä):



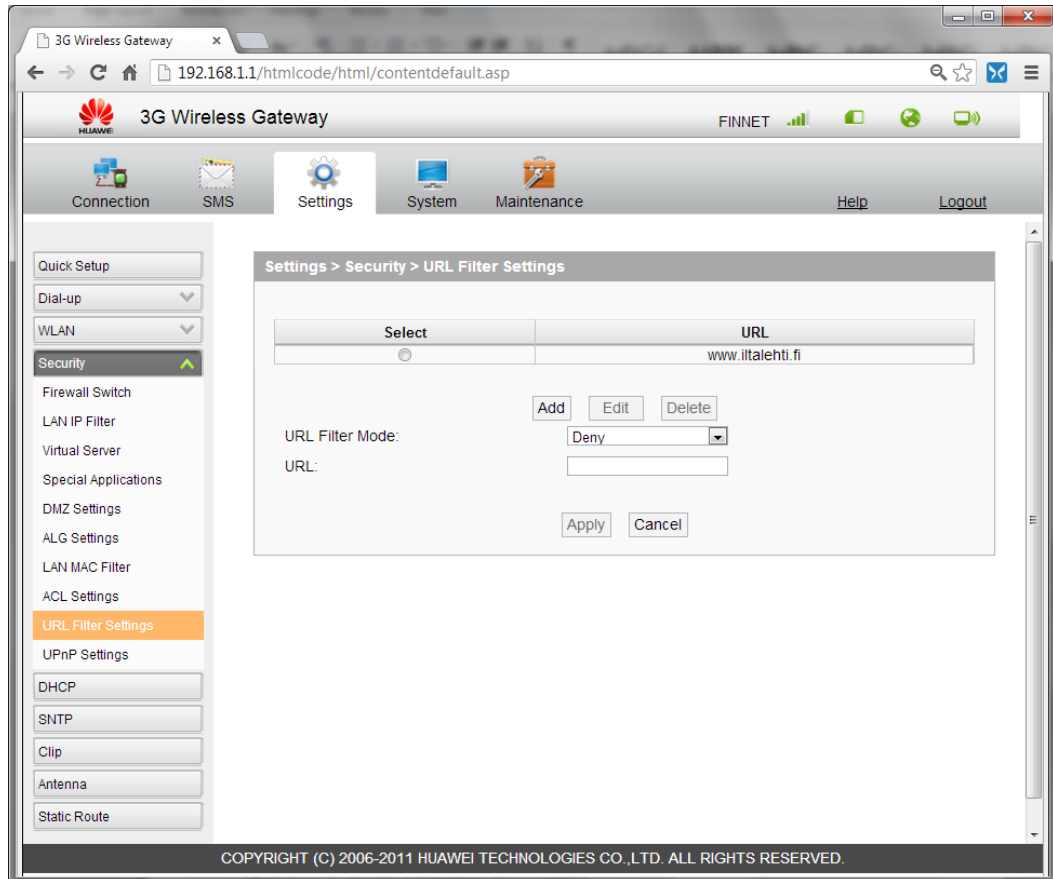
Tästä painetaan OK.

Seuraavaksi tulee näyttöön:



Odotetaan 3 sekuntia ja painetaan tästä Continue.

Päästään takaisin tähän näyttöön:



Nyt estettyjen sivujen listalla on www.iltalehti.fi. Uusia sivuja lisätään samalla tavalla kirjoittamalla osoite URL: -kohtaan ja painamalla Apply. Sivuja voi poistaa listalta painamalla sivun kohdalla olevaa Select-pyörylää, jolloin se muuttuu mustaksi, ja painamalla keskellä olevaa Delete-valintaa.

Kun lista on valmis, painetaan Logout-valintaa ruudun oikeasta yläreunasta. Sen jälkeen selain voi sulkea, eikä HajaKaistan nettiyhteydellä enää pääse valituille nettisivuille.

Laitteen salasana (oletuksena admin) kannattaa ehkä vaihtaa. Ylhäältä kohdasta System ja vasemmalta Modify Password:

