

**HajaKaistan WLAN-salasanan asetus**  
**Zalip CDG561WE-P21**

V1.0

HajaKaista Oy

Juhani Miettunen

**p. 044-734 5620**

Tämä ohje on tarkoitettu Zalip CDG561WE-P21 –modem-routerille, joka näyttää tältä:



## 1. WLAN SALASANAN ASETUS

Kytkeydytään järjestelmään joko kaapelilla tai WLAN:illa. Laitteen WLAN:n nimi on HajaKaista, salasanaa ei tarvita, koska verkko on avoin ellei salasanaa ole asetettu. Laitteen osoite webbiselaimessa on: **192.168.123.254**. Tämä kirjoitetaan selaimen osoitekenttään (samaan paikkaan kuin esimerkiksi [www.hajakaista.fi](http://www.hajakaista.fi)).

Selaimessa avautuva ikkuna näyttää tältä:

The screenshot shows the web interface of a WiFi HSPA Gateway (R2.03e0) accessed via a browser at 192.168.123.254. The interface includes a login section with a system password field (default: admin) and a 'Login' button. Below this are several status tables:

Item	Status	Sidenote
IP Address	0.0.0.0	
Subnet Mask	0.0.0.0	
Gateway	0.0.0.0	
Domain Name Server	0.0.0.0, 0.0.0.0	
Connection Time	-	

Item	Status	Sidenote
Card Info	SIERRA WIRELESS	
Link Status	Connecting...	
Signal Strength	N/A	
Network Name		

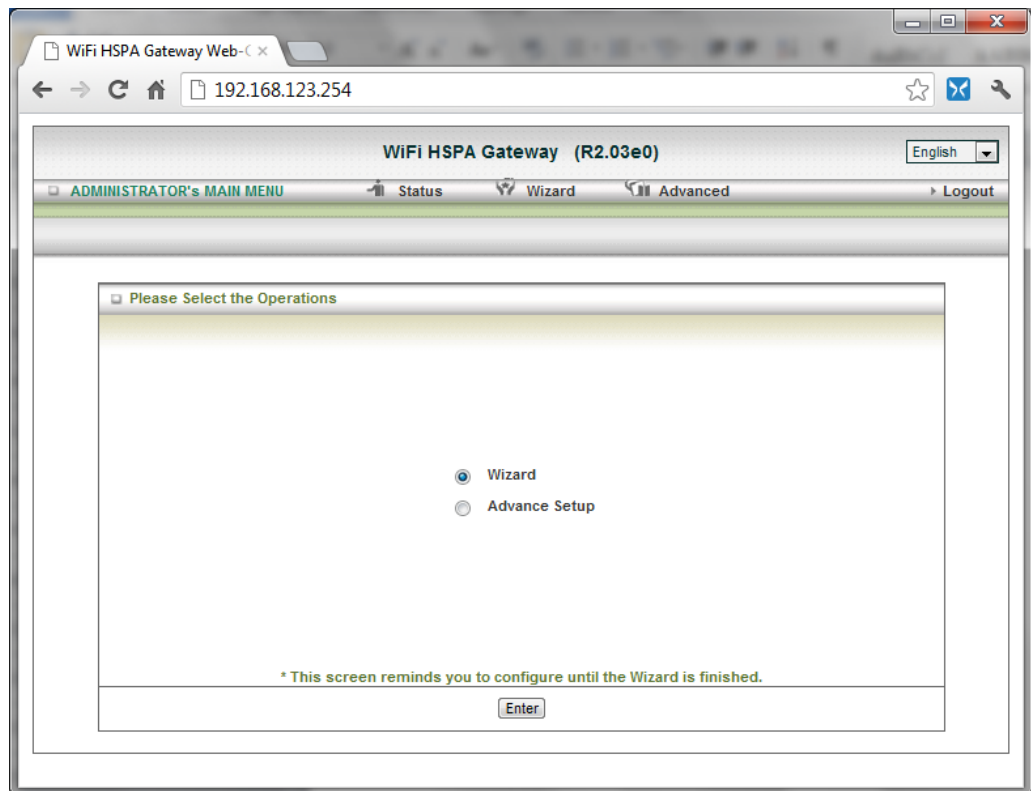
Item	WLAN Status	Sidenote
Wireless mode	Enable	(B/G/N Mixed)
SSID	HajaKaista	
Channel	11	
Security	Auto	(None)

Statistics of WAN	Inbound	Outbound
Octets	0	0
Unicast packets	0	0
Multicast packets	0	0

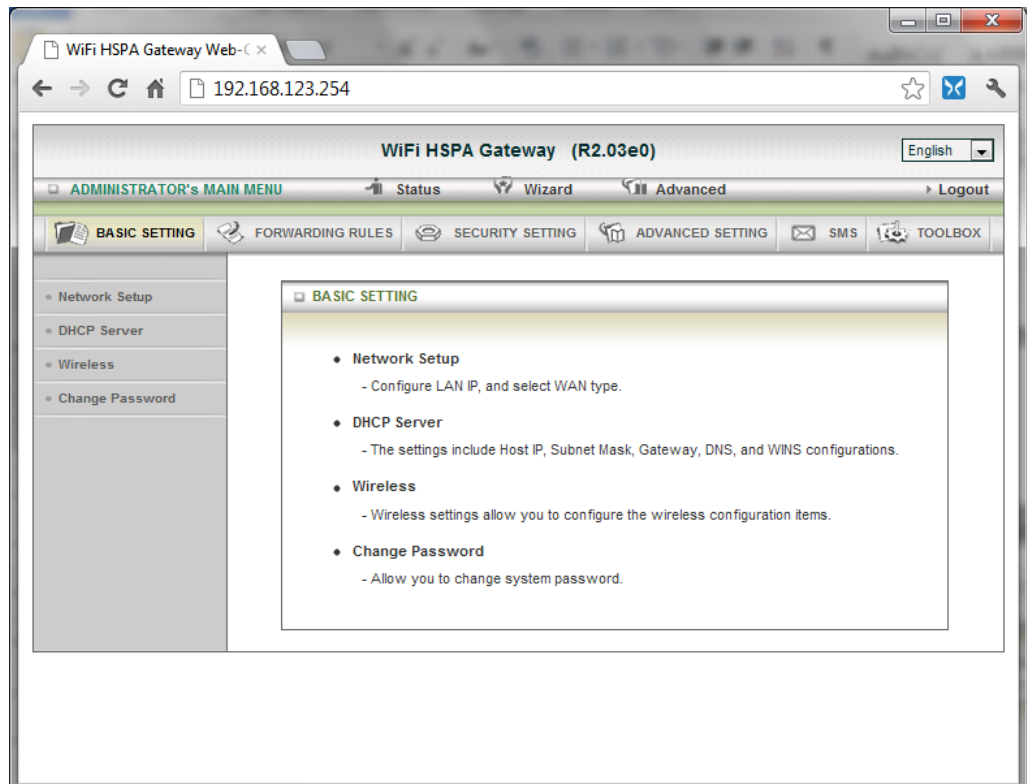
A 'Refresh' button is located at the bottom of the interface.

System Password -kenttään syötetään salasanaksi: **admin**

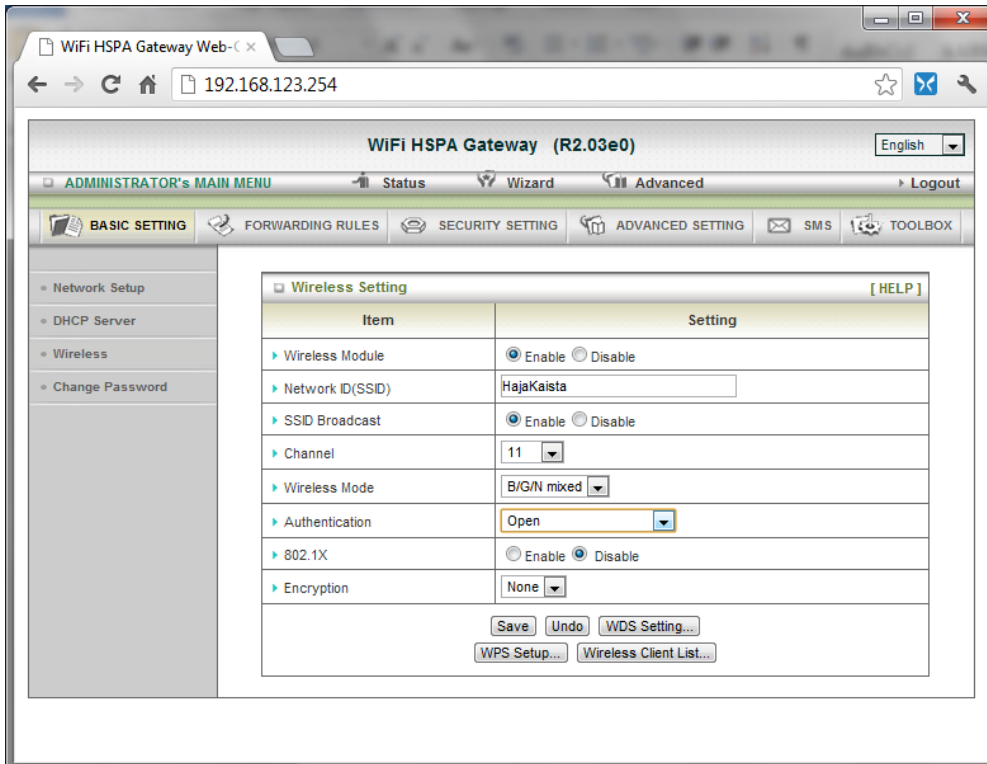
Seuraavaksi avautuu tämä ruutu:



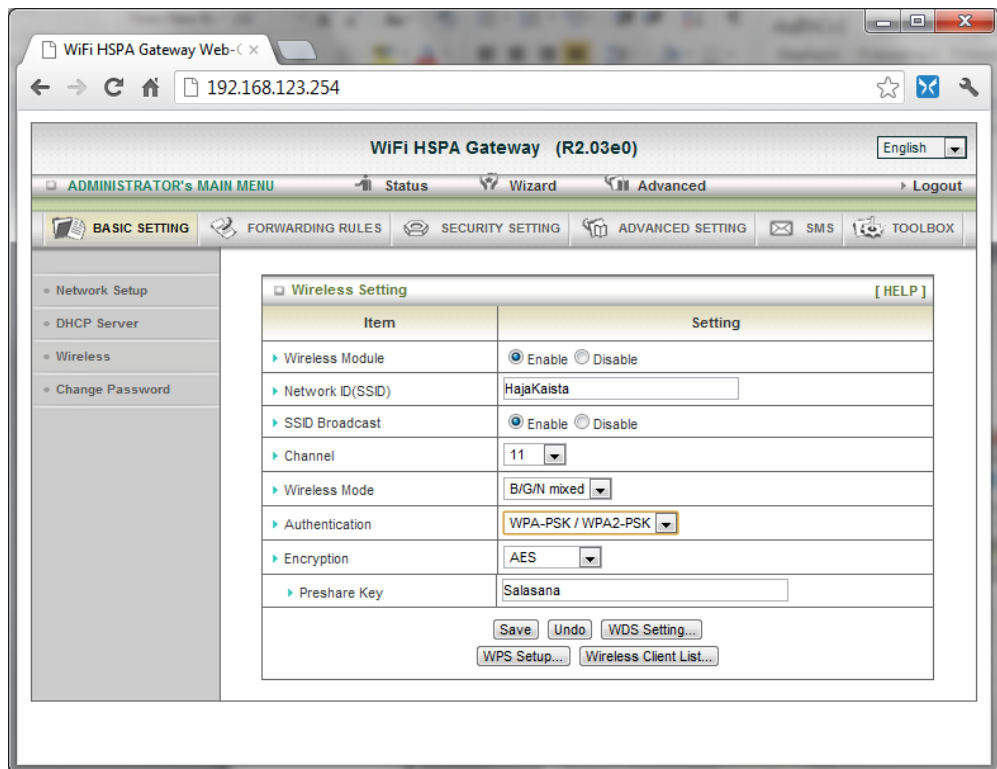
Ylhäältä keskivaiheelta valitaan Advanced, ja päästään tähän:



Vasemmalta valitaan Wireless, ja päästään tähän:



Keskivaiheilla (kolmas alhaalta) Authentication –vetovalikosta valitaan WPA-PSK / WPA2-PSK2 ja Encryption –vetovalikosta AES:



Lopuksi syötetään Preshare Key -kenttään haluttu salasana ja painetaan alhaalta Save. Sen jälkeen laite ilmoittaa, että pitää käyttää virrat pois, jotta muutos tulee voimaan. Virtojen kytkemisen jälkeen salasana on asetettu.

