

WLAN-salasanasetus

Huawei B660

V1.0

HajaKaista Oy

Juhani Miettunen

p. 044-734 5620

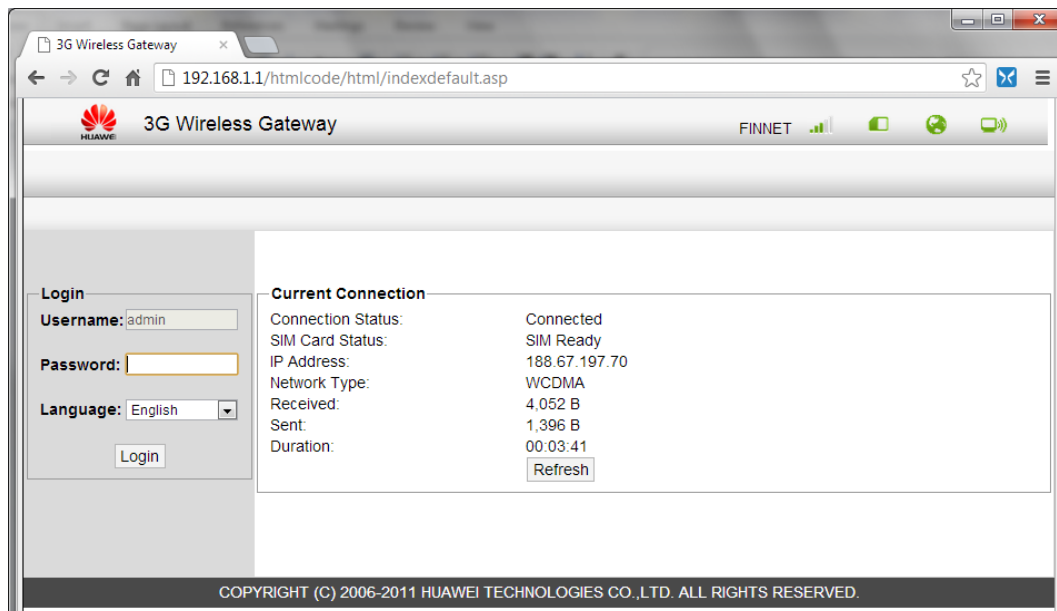
Tämä ohje on tarkoitettu Huawei B660 –modem-routerille, joka näyttää tältä:



1. WLAN SALASANAN ASETUS

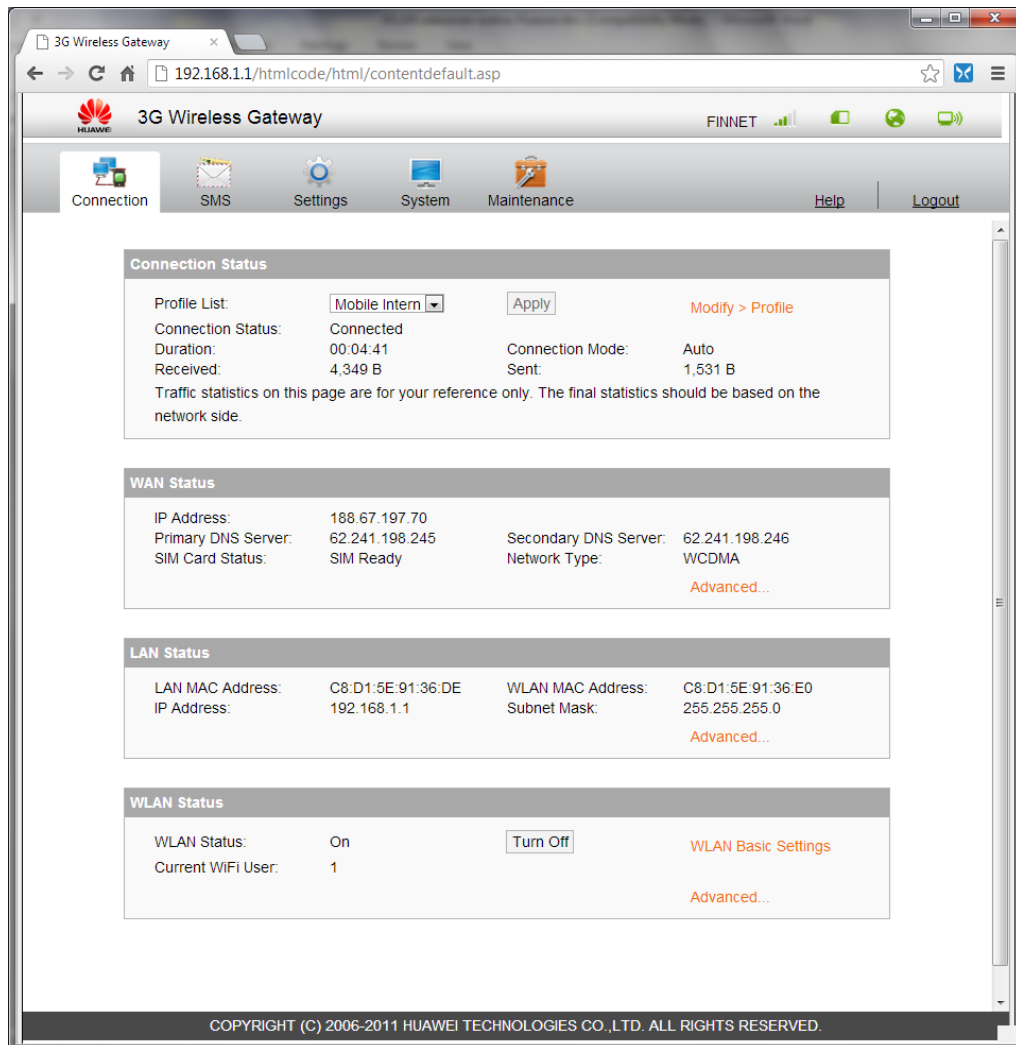
Kytkeydytään järjestelmään joko kaapelilla tai WLAN:illa. Laitteen WLAN:n nimi on HajaKaista, salasanaa ei tarvita, koska verkko on avoin ellei salasanaa ole asetettu. Laitteen osoite webbiselaimessa on: **192.168.1.1** Tämä kirjoitetaan selaimen osoitekenttään (samaa paikkaan kuin esimerkiksi www.hajakaista.fi).

Selaimessa avautuva ikkuna näyttää tältä:



Password -kenttään syötetään salasanaksi: **admin** ja painetaan Login.

Seuraavaksi avautuu tämä ruutu:



Ylhäältä keskivaiheelta valitaan Settings, ja päästään tähän:



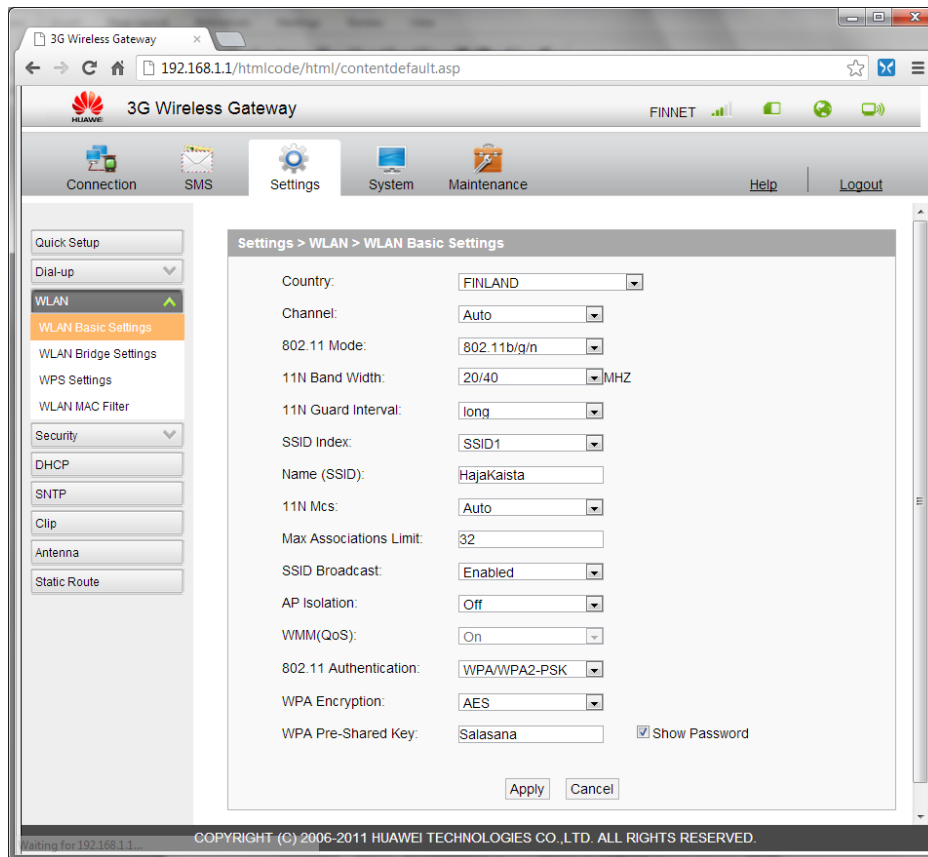
Vasemmalta valitaan WLAN, ja päästään tähän:

The screenshot shows the web management interface of a Huawei 3G Wireless Gateway. The browser address bar displays the URL `192.168.1.1/htmlcode/html/contentdefault.asp`. The page title is "3G Wireless Gateway" and the status bar shows "FINNET" and various system icons. The navigation menu includes "Connection", "SMS", "Settings", "System", and "Maintenance". The "Settings" menu is expanded, showing "WLAN" selected. Under "WLAN", "WLAN Basic Settings" is highlighted. The main content area displays the following configuration options:

Parameter	Value
Country:	FINLAND
Channel:	Auto
802.11 Mode:	802.11b/g/n
11N Band Width:	20/40 MHZ
11N Guard Interval:	long
SSID Index:	SSID1
Name (SSID):	HajaKaista
11N Mcs:	Auto
Max Associations Limit:	32
SSID Broadcast:	Enabled
AP Isolation:	Off
WMM(QoS):	On
802.11 Authentication:	OPEN
Encryption Mode:	NONE

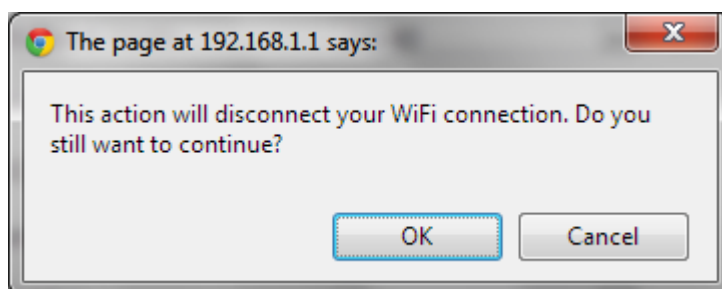
At the bottom of the settings panel, there are "Apply" and "Cancel" buttons. The footer of the page contains the copyright notice: "COPYRIGHT (C) 2006-2011 HUAWEI TECHNOLOGIES CO.,LTD. ALL RIGHTS RESERVED."

Keskivaiheilla (toinen alhaalta) 802.11 Authentication –vetovalikosta valitaan WPA/WPA2-PSK ja WPA Encryption –vetovalikosta AES:



WPA Pre-Shared Key –kohtaan kirjoitetaan haluttu salasana. Lopuksi painetaan alhaalta Apply.

Seuraavanlainen ilmoitus saattaa tulla:



Tästä painetaan OK.

Nyt muutos on valmis. Luonnollisesti yhteys katkeaa, koska tietokoneen päähän pitää asettaa myös juuri annettu salasana.