

Konfigurointi

Zalip CDG561WE-P21

V1.0

HajaKaista Oy

Juhani Miettunen

p. 044-734 5620

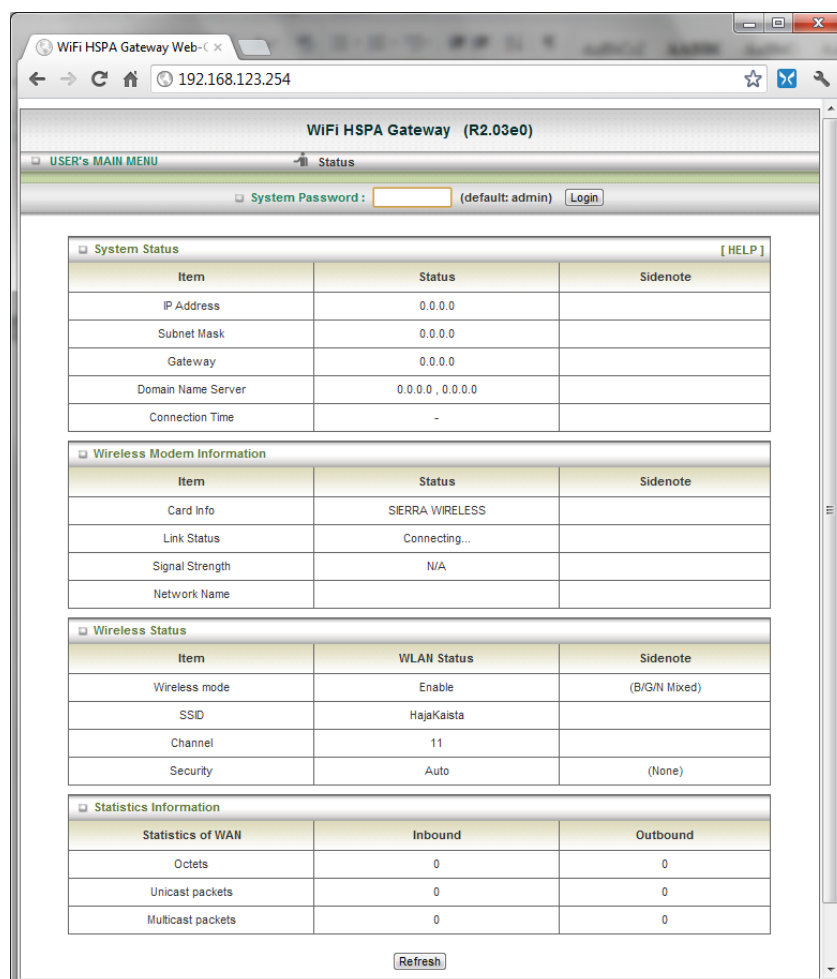
Tämä ohje on tarkoitettu Zalip CDG561WE-P21 –modem-routerille, joka näyttää tältä:



1. KONFIGURAATIOTIEDOSTON LATAUS

Kytkeydytään järjestelmään kaapelilla. Laitteessa ei tarvitse olla SIM-korttia konfiguroinnin tekemistä varten. WLANilla kytkeytyminen on myös mahdollista, WLANin nimi on default ilman salasanaa. Laitteen osoite webbiselaimessa on: **192.168.123.254**. Tämä kirjoitetaan selaimen osoitekenttään (samaan paikkaan kuin esimerkiksi www.hajakaista.fi).

Selaimessa avautuva ikkuna näyttää tältä:

A screenshot of a web browser displaying the configuration page for a WiFi HSPA Gateway (R2.03e0). The browser address bar shows 192.168.123.254. The page has a navigation menu with 'USER'S MAIN MENU' and 'Status'. Below the menu is a 'System Password' field with the default value 'admin' and a 'Login' button. The main content area is divided into several sections: 'System Status', 'Wireless Modem Information', 'Wireless Status', and 'Statistics Information'. Each section contains a table with columns for 'Item', 'Status', and 'Sidenote'.

Item	Status	Sidenote
IP Address	0.0.0.0	
Subnet Mask	0.0.0.0	
Gateway	0.0.0.0	
Domain Name Server	0.0.0.0, 0.0.0.0	
Connection Time	-	

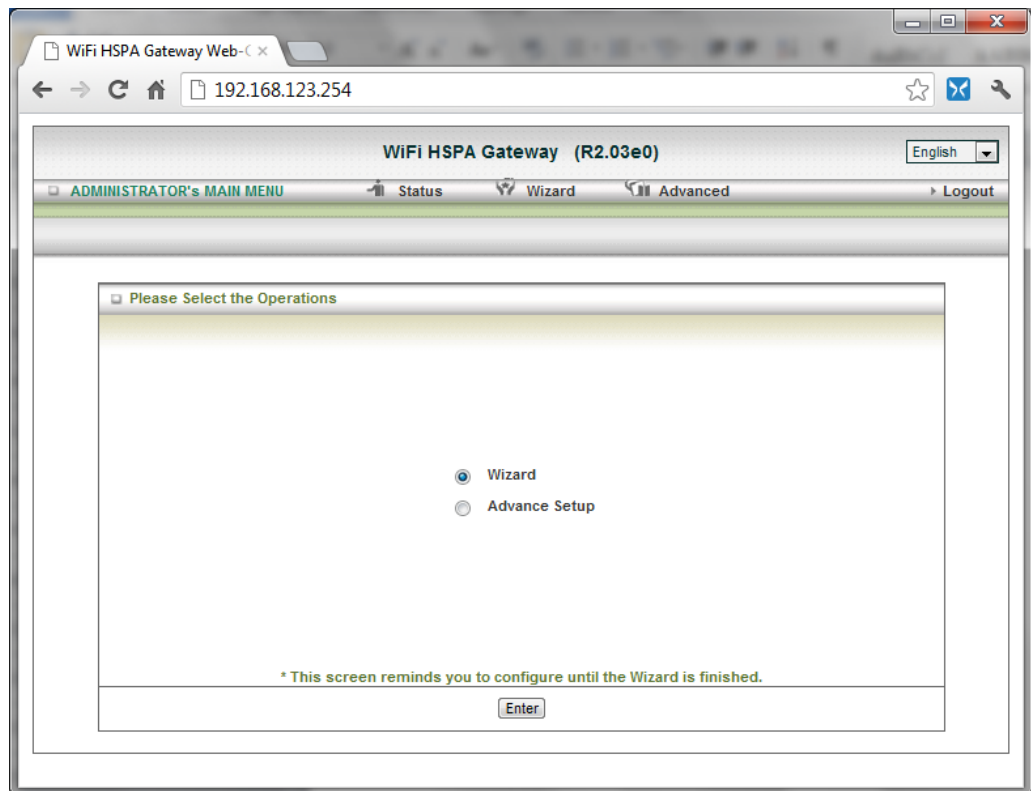
Item	Status	Sidenote
Card Info	SIERRA WIRELESS	
Link Status	Connecting...	
Signal Strength	N/A	
Network Name		

Item	WLAN Status	Sidenote
Wireless mode	Enable	(B/G/N Mixed)
SSID	HajaKaista	
Channel	11	
Security	Auto	(None)

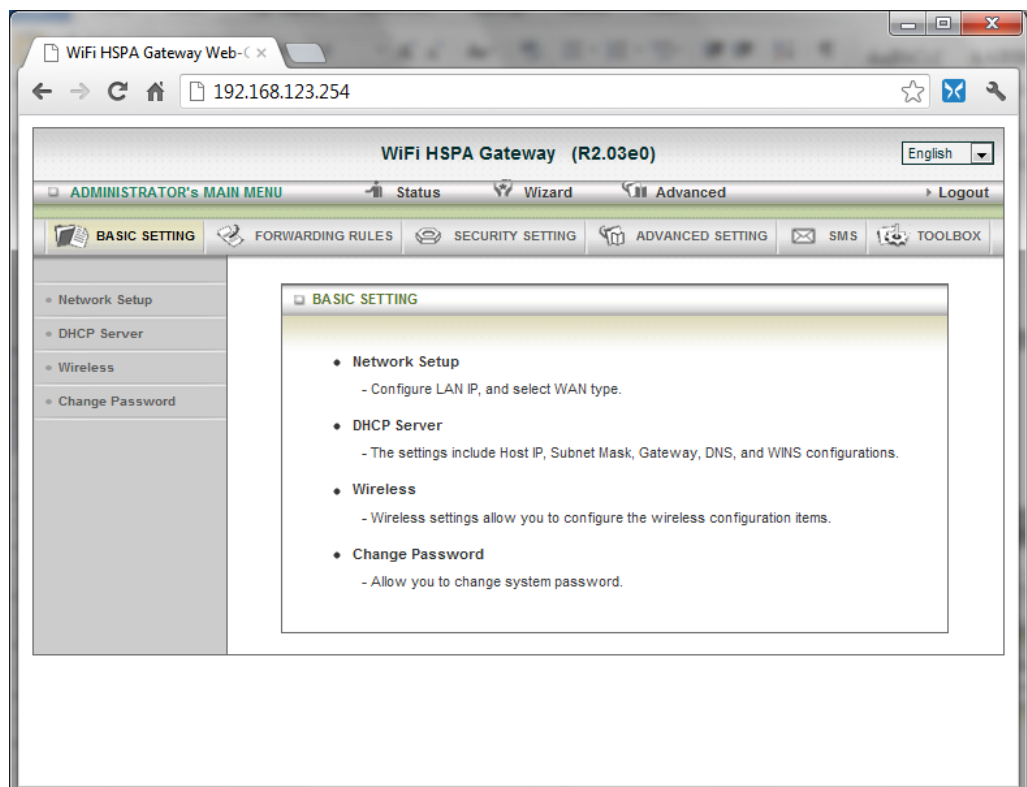
Statistics of WAN	Inbound	Outbound
Octets	0	0
Unicast packets	0	0
Multicast packets	0	0

System Password -kenttään syötetään salasanaksi: **admin**

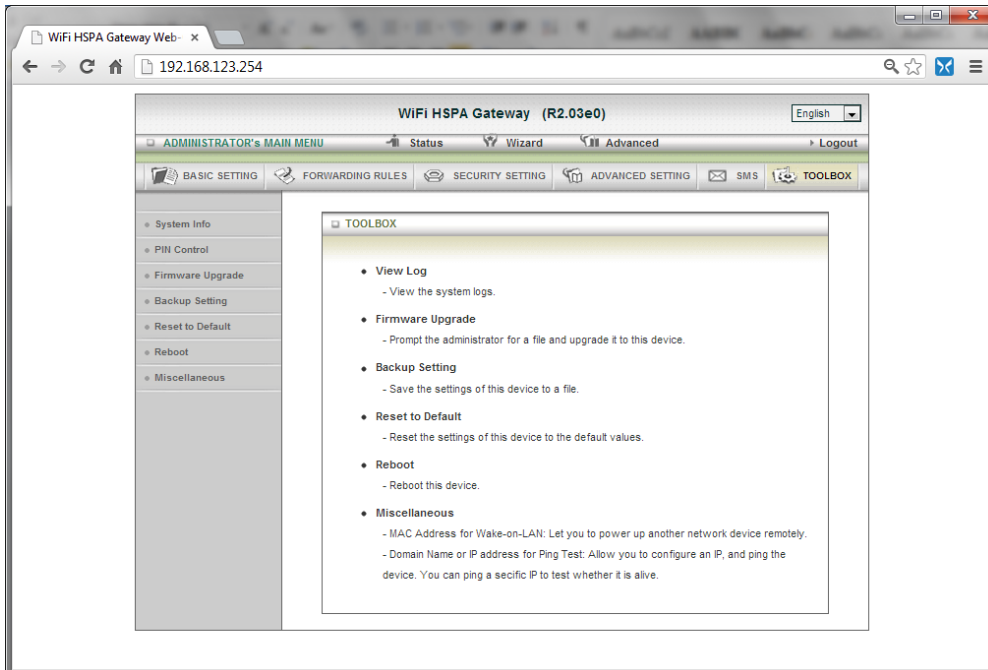
Seuraavaksi avautuu tämä ruutu:



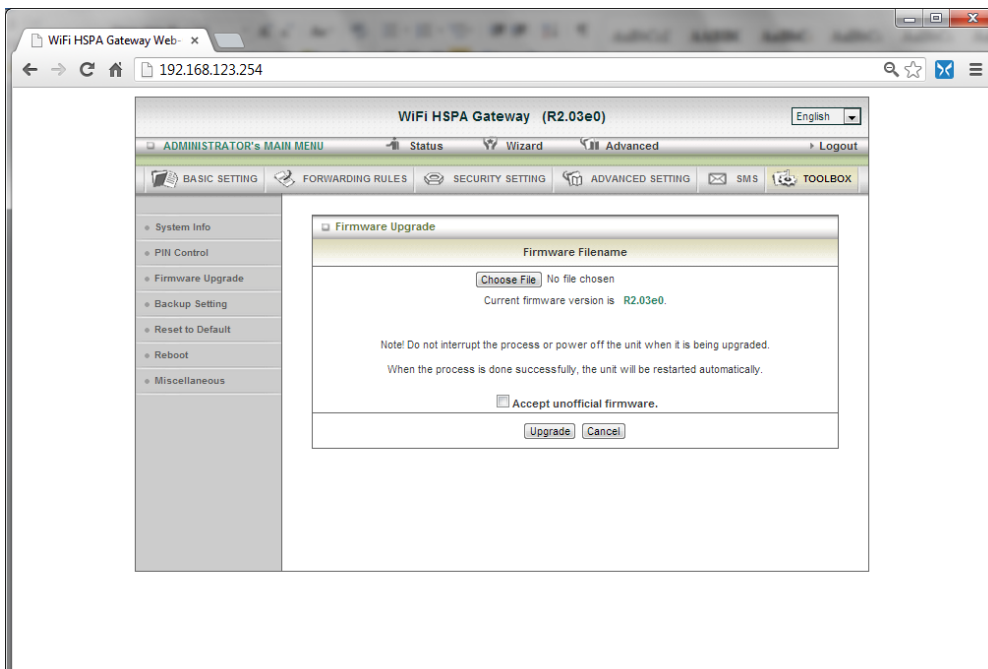
Ylhäältä keskivaiheelta valitaan Advanced, ja päästään tähän:



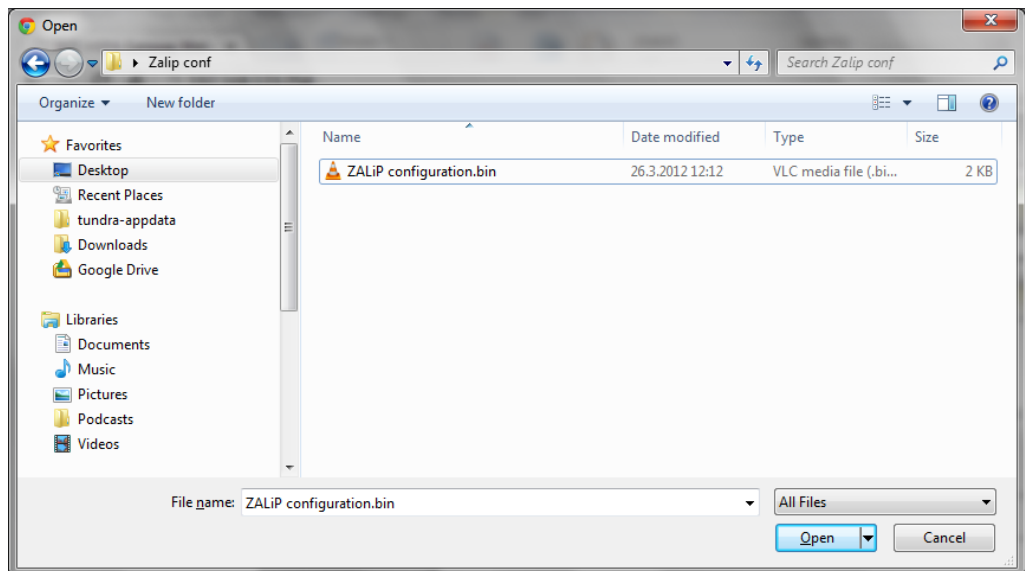
Ylhäältä oikealta valitaan TOOLBOX, ja päästään tähän:



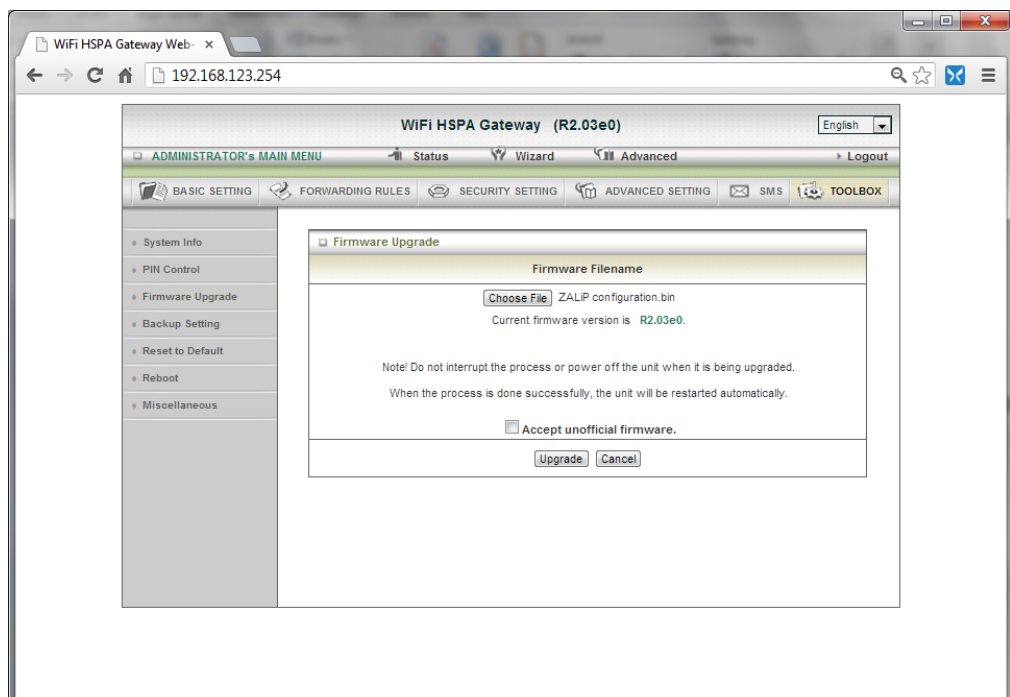
Vasemmalta keskivaiheilta valitaan Firmware Upgrade, ja päästään tähän:



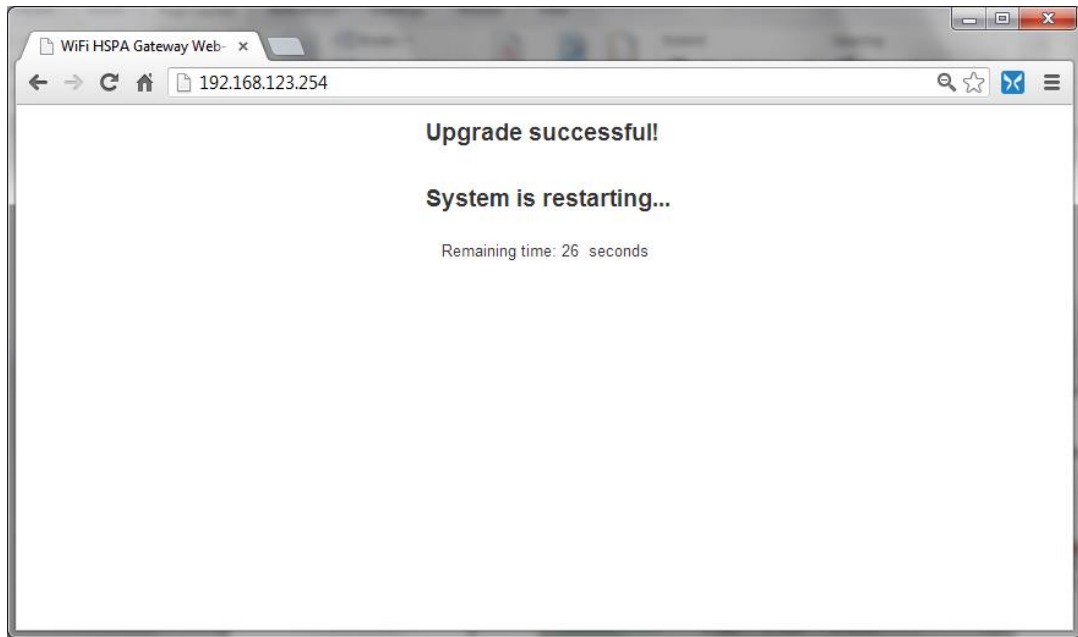
Ruudun keskivaiheilta painetaan Choose File -laatikkoa josta avautuu tiedoston valintaikkuna:



Tästä etsitään konfigurointitiedost, valitaan se ja painetaan alhaalta Open. Sen jälkeen palaututaan takaisin tähän ruutuun:



Tästä painetaan alhaalta Upgrade –laatikkoa. Hetken kuluttua konfigurointi on valmis, ja avautuu viimeinen ikkuna:



Kun laite on käynnistynyt, asetukset ovat valmiit.