

**Yhteyden automaattinen auki pitäminen**  
**Zalip CDG561WE-P21**

V1.0

HajaKaista Oy

Juhani Miettunen

**p. 044-734 5620**

Tämä ohje on tarkoitettu Zalip CDG561WE-P21 –modem-routerille, joka näyttää tältä:



## 1. KEEP ALIVE –ASETUS (YHTEYDEN AUTOMAATTINEN AUKI PITÄMINEN)

Kytkeydytään järjestelmään joko kaapelilla tai WLAN:illa. Laitteen WLAN:in nimi on HajaKaista, salasanaa ei tarvita, koska verkko on avoin ellei salasanaa ole asetettu. Laitteen osoite webbiselaimessa on: **192.168.123.254**. Tämä kirjoitetaan selaimen osoitekenttään (samaan paikkaan kuin esimerkiksi [www.hajakaista.fi](http://www.hajakaista.fi)).

Selaimessa avautuva ikkuna näyttää tältä:

The screenshot shows the web interface of a WiFi HSPA Gateway (R2.03e0) accessed via a browser at 192.168.123.254. The interface includes a login field for the system password (default: admin) and a 'Login' button. Below the login field are four main sections:

- System Status** (with a [HELP] link):

Item	Status	Sidenote
IP Address	0.0.0.0	
Subnet Mask	0.0.0.0	
Gateway	0.0.0.0	
Domain Name Server	0.0.0.0, 0.0.0.0	
Connection Time	-	
- Wireless Modem Information**:

Item	Status	Sidenote
Card Info	SIERRA WIRELESS	
Link Status	Connecting...	
Signal Strength	N/A	
Network Name		
- Wireless Status**:

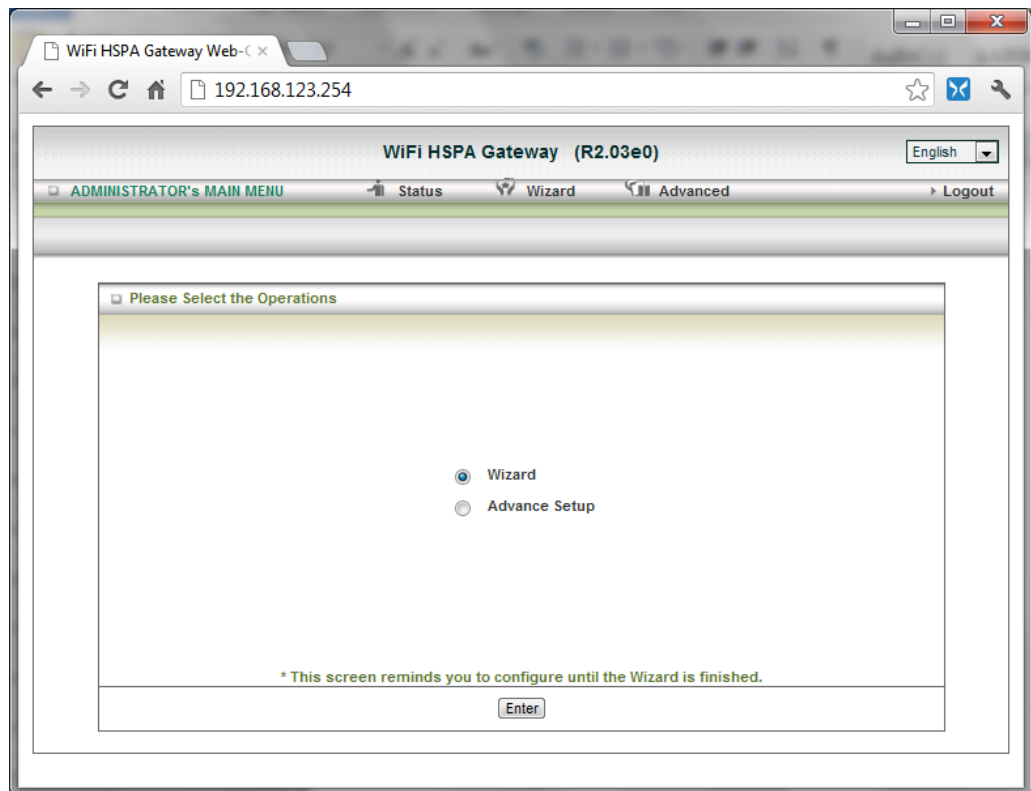
Item	WLAN Status	Sidenote
Wireless mode	Enable	(B/G/N Mixed)
SSID	HajaKaista	
Channel	11	
Security	Auto	(None)
- Statistics Information**:

Statistics of WAN	Inbound	Outbound
Octets	0	0
Unicast packets	0	0
Multicast packets	0	0

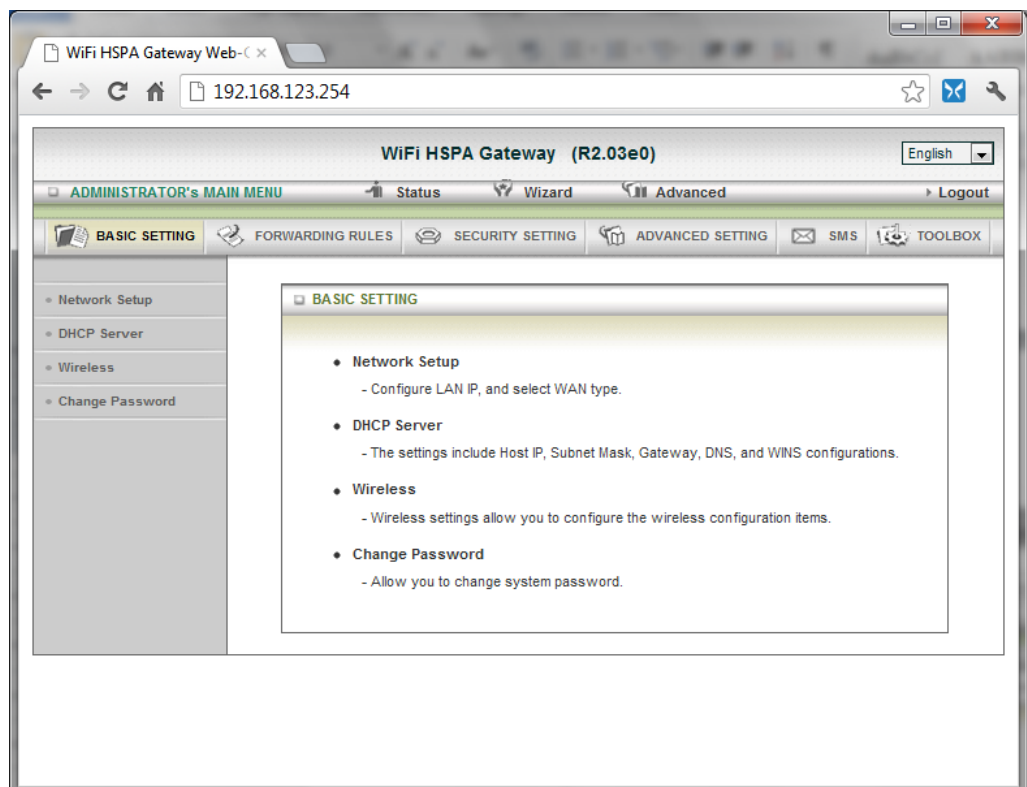
A 'Refresh' button is located at the bottom of the interface.

System Password -kenttään syötetään salasanaksi: **admin**

Seuraavaksi avautuu tämä ruutu:



Ylhäältä keskivaiheelta valitaan Advanced, ja päästään tähän:



Vasemmalta valitaan Network Setup, ja päästään tähän:

WiFi HSPA Gateway (R2.03e0) English

ADMINISTRATOR'S MAIN MENU Status Wizard Advanced Logout

BASIC SETTING FORWARDING RULES SECURITY SETTING ADVANCED SETTING SMS TOOLBOX

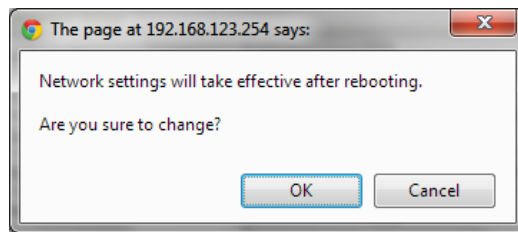
- Network Setup
- DHCP Server
- Wireless
- Change Password

Item	Setting
LAN IP Address	192.168.123.254
Subnet Mask	255.255.255.0
Internet Setup [HELP]	
WAN Interface	Wireless WAN
WAN Type	3G
Dial-Up Profile	<input checked="" type="radio"/> Auto-Detection <input type="radio"/> Manual
PIN Code	(optional)
Prefer Service Mode	3G Only Mode
Connection Control	Auto Reconnect (always-on)
Allowed Connection Time	<input checked="" type="radio"/> Always <input type="radio"/> By Schedule
Keep Alive	<input type="radio"/> Disable
	<input type="radio"/> LCP Echo Request
	Interval 10 seconds
	Max Failure Time 3 times
<input checked="" type="radio"/> Ping Remote Host	Host IP 8.8.8.8
	Interval 600 seconds
Roaming	<input type="checkbox"/> Enable

Save Undo

Keskivaiheilla alaosassa ruutua Keep Alive –osassa on valinta Pin Remote Host. Valitaan se, kirjoitetaan Host IP –kenttään 8.8.8.8 (on Googlen nimipalvelimen nettiosoite, Google Public DNS) ja Interval –kohtaan 600. Tämän jälkeen painetaan alhaalta Save.

Tämän jälkeen tulee ilmoitus:



Painetaan OK ja muutos on tehty. Lopuksi tulee alla näkyvä ilmoitus. Kun minuutti on kulunut, laite on käynnistynyt ja muutos on voimassa.

